

**ELA Qualitätsallrounder**  
2,435 Meter breite Container  
zur flexiblen Gestaltung für  
jeden Raumbedarf

# ela[container]



## Kurzbeschreibung

Mobile Räume sollten flexibel sein und nahezu unbegrenzte Einsatzmöglichkeiten bieten. Der ELA Qualitätsallrounder ist der Standardcontainer zur Gestaltung für jeden Raumbedarf. Dank seines freitragenden Rahmens ist er auch ohne Wände stapelbar, wodurch jeder Grundriss möglich wird.

Der ELA Qualitätsallrounder ist voll ausgestattet und sofort einsatzbereit. Unkomplizierte Neuplanungen sowie Ergänzungen bestehender Anlagen sind problemlos möglich. Durch das umfassende Sortiment an Zubehör und Mobiliar ist er universell einsetzbar. Für ganzjährig gutes Klima sorgt die gute Isolierung.

Die ELA Qualitätsallrounder bieten optimalen Schutz gegen die Witterung, schaffen ein angenehmes Raumklima und sind günstig im Energieverbrauch. Hochwertige Materialien gewährleisten zudem eine Nutzungsdauer weit über dem Standard. Selbstverständlich entspricht der ELA Qualitätsallrounder den hohen ELA Qualitätsstandards: Zertifizierte Qualität - made in Europe.

## Features

- + Kaltgewalzte, verschweißte Stahlprofile
- + Verzinktes und beschichtetes Stahlblechdach
- + Verzinkter und beschichteter Stahlblechunterboden
- + Außenverkleidung aus profiliertem, verzinktem Blech
- + 25- $\mu$ -Kunststoffbeschichtung in Farbton RAL 9002 (grauweiß)
- + Isolierung PUR-Hartschaum
  - Dach: 30 mm Mineralwollplatten,  $U = 0,29 \text{ W/m}^2\text{K}$
  - Seiten: 50 mm Polyurethanschaum,  $U = 0,41 \text{ W/m}^2\text{K}$
  - Boden: 100 mm Mineralwollplatten,  $U = 0,39 \text{ W/m}^2\text{K}$
- + Innenverkleidung aus glattem, verzinktem Blech, Standardfarbe RAL 9002 (grauweiß)
- + PVC-Bodenbelag
- + Deckenverkleidung PU Paneele in Farbe RAL 9002 (grauweiß)
- + Bodenbelastung ca.  $250 \text{ kg/m}^2$
- + Tragfähigkeit Dach:  $150 \text{ kg/m}^2$
- + Stapelbar, 8 Containerreihen
- + Kombinierbar mit weiteren Containern

## 20 Fuß ELA Qualitätsallrounder

Maße: 6.055 mm × 2.435 mm × 2.791 mm  
Lichte Raumhöhe: 2.500 mm

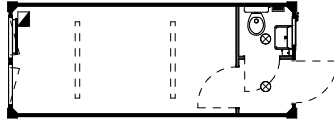


### Ausstattung

- + 1 Außentür 875 mm × 2.000 mm mit Schlossgarnitur und Zylinderschloss und 3 Schlüsseln
- + 2 Drehkippenfenster ca. 900 mm × 1.335 mm mit Fenster-Rollläden
- + Elektroinstallation nach DIN VDE 100, 400 V, 50 Hz
- + Elektroeingang und -ausgang über 400 V/32 A CEE-Stecker
- + 2 Wannenleuchten
- + Steckdosen und Lichtschalter
- + 1 Elektrokonvektor 2 kW

## 20 Fuß ELA Qualitätsallrounder mit 1 WC

Maße: 6.055 mm × 2.435 mm × 2.791 mm  
Lichte Raumhöhe: 2.500 mm



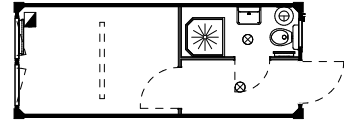
### Ausstattung

wie ELA Qualitätsallrounder jedoch zusätzlich mit 1 WC-Abteil

- + 1 WC
- + 1 Handwaschbecken mit 5 l UT-Boiler
- + Spiegel, Ablage, Handtuchhaken, Papierhalter
- + 1 Sanitär-drehkippenfenster ca. 600 mm × 450 mm
- + 1 Frostwächter, 0,5 kW
- + 2 LED Deckenleuchten
- + Abfluss DN 100, Zufluß 3/4"

## 20 Fuß ELA Qualitätsallrounder mit 1 Dusche/1 WC

Maße: 6.055 mm × 2.435 mm × 2.791 mm  
Lichte Raumhöhe: 2.500 mm



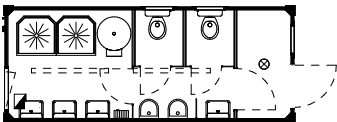
### Ausstattung

wie ELA Qualitätsallrounder, jedoch zusätzlich mit 1 Dusche/WC-Abteil

- + 1 WC
- + 1 Handwaschbecken
- + 1 Duschkabine
- + Spiegel, Ablage, Handtuchhaken, Papierhalter
- + 1 Warmwasserspeicher, 30 Liter, 2 kW
- + 1 Sanitär-drehkippenfenster ca. 600 mm × 450 mm
- + 2 LED Deckenleuchten
- + 1 Elektrokonvektor 1 kW
- + Abfluss DN 100, Zufluß 3/4"

## 20 Fuß ELA Sanitärcontainer mit 2 Duschen/2 WC

Maße: 6.055 mm × 2.435 mm × 2.791 mm  
Lichte Raumhöhe: 2.500 mm

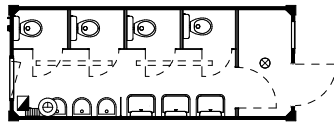


### Ausstattung

- + 2 Duschkabinen
- + 2 WC
- + 2 Urinale mit Schamwand
- + 4 Handwaschbecken
- + Spiegel, Ablage, Handtuchhaken, Papierhalter
- + 1 Drehkippenfenster ca. 900 mm × 1.355 mm, Ornamentverglasung, mit Rollläden
- + 3 Sanitärkippenfenster ca. 600 mm × 450 mm, Ornamentverglasung
- + 1 Warmwasserspeicher, 300 Liter
- + 2 Feuchtraumwannenleuchten
- + 1 LED Deckenleuchte
- + 1 Elektroheizlüfter 2 kW

## 20 Fuß ELA Sanitärcontainer mit 4 WC

Maße: 6.055 mm × 2.435 mm × 2.791 mm  
Lichte Raumhöhe: 2.500 mm



### Ausstattung

- + 4 WC
- + 3 Urinale mit Schamwand
- + 3 Handwaschbecken
- + Spiegel, Ablage, Handtuchhaken, Papierhalter
- + 1 Drehkippenfenster ca. 900 mm × 1.355 mm, Ornamentverglasung, mit Rollläden
- + 1 Sanitärkippenfenster ca. 600 mm × 450 mm, Ornamentverglasung
- + 1 Warmwasserspeicher, 30 Liter, 2 kW
- + 2 Feuchtraumwannenleuchten
- + 1 LED Deckenleuchte
- + 1 Elektroheizlüfter 2 kW

## 20 Fuß ELA Sanitärcontainer mit 5 Duschen

Maße: 6.055 mm × 2.435 mm × 2.791 mm  
Lichte Raumhöhe: 2.500 mm



### Ausstattung

- + 5 Duschkabinen
- + 5 Handwaschbecken
- + Spiegel, Ablage, Handtuchhaken
- + 1 Drehkippenfenster ca. 900 mm × 1.355 mm, Ornamentverglasung, mit Rollläden
- + 1 Sanitärkippenfenster ca. 600 mm × 450 mm, Ornamentverglasung
- + 1 Warmwasserspeicher, 400 Liter
- + 2 Feuchtraumwannenleuchten
- + 1 LED Deckenleuchte
- + 1 Elektroheizlüfter 2 kW